

1. Asymptotes à une courbe :

• Si  $\lim_{x \rightarrow a} f(x) = \pm\infty \rightarrow$  .....

→ Pour déterminer l'équation il faut : .....

• Si  $\lim_{x \rightarrow \pm\infty} f(x) = a \rightarrow$  .....

→ Pour déterminer l'équation il faut : .....

• Si  $\lim_{x \rightarrow \pm\infty} [f(x) - (ax+b)] = 0 \rightarrow$  .....

→ Pour déterminer sa position on a : .....

2. Calculs de limites - Techniques pour lever les indéterminations

• 5 formes indéterminées : • ..... • ..... • ..... • ..... • .....

• Toutes les autres formes sont : .....

• Polynômes à l'infini : → .....

• Fractions à l'infini : → .....

• Racines Carrées : → .....

• Th Gendarmes : .....

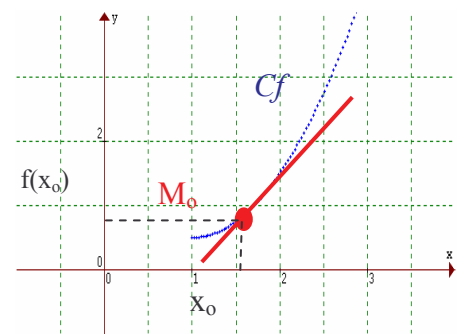
3. Nombre dérivé :

• Déf analytique : .....

.....  
 .....

• Déf géométrique : .....

.....  
 .....



4. Tangente à une courbe

• Déf : .....

.....  
 .....

• Position de Cf et de T0 : • ..... • .....