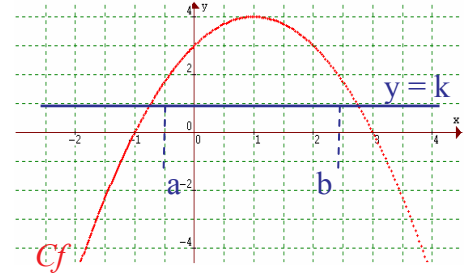


1. **RESOLUTION GRAPHIQUE de L'EQUATION** : $f(x) = k$ ($k \in \mathbb{R}$)

• **Déf** : Les solutions graphiques de l'équation : $f(x) = k$ ($k \in \mathbb{R}$) sont :

→ Pour les trouver, il faut donc effectuer les opérations suivantes :

- Tracer :
- Chercher :
-
- Lire :
- L'ensemble des solution (S) est composé d'un nombre :
- Lorsque celui est vide, on note :



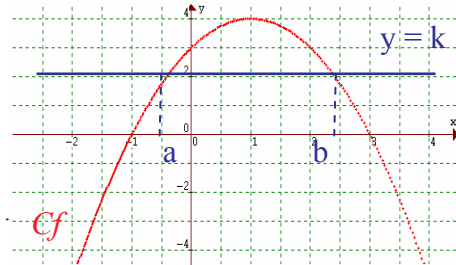
2. **RESOLUTION GRAPHIQUE de L'INEQUATION** : $f(x) \leq k$ ou $f(x) \geq k$ ($k \in \mathbb{R}$)

• **Déf** : Les solutions graphiques de l'inéquation : $f(x) \geq k$ ($k \in \mathbb{R}$) , respectivement $f(x) \leq k$ ($k \in \mathbb{R}$) forment :

.....

→ Pour les trouver, il faut donc effectuer les opérations suivantes :

- Tracer :
- Chercher :
-
- Lire :
-
- L'ensemble des solution (S) est composé d'un nombre :
- Ici, la solution de $f(x) \geq k$ est : et la solution de $f(x) \leq k$ est :



3. **FONCTION MAJOREE-MINOREE-BORNEE**

• **Déf** : f est « majorée » par M ($M \in \mathbb{R}$) si :

• **Déf** : f est « minorée » par m ($m \in \mathbb{R}$) si :

• **Déf** : f est « bornée » par k ($k \in \mathbb{R}$) si : la

- la fonction f est : par le nombre : ou ou
- la fonction f est : par le nombre : ou ou
- la fonction f est : par les nombres : et

