

**1. VOCABULAIRE EMPLOYE en STATISTIQUES**

- **Statistiques** : .....
- **Indicateur** : .....
- **Série** : .....
- **Classe** : .....
- **Effectif** : ..... Noté : .....
- **Fréquence** : ..... Notée : .....
- **Fréquence cumulée** : ..... Notée : .....

**2. REPRESENTATION des SERIES STATISTIQUES**

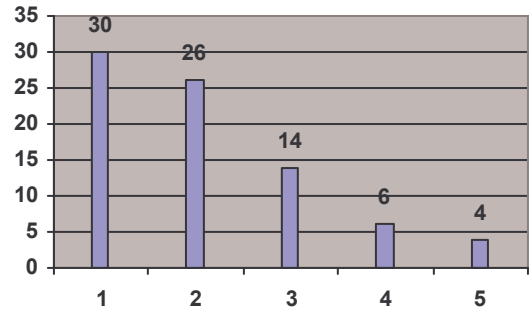
a) *Les diagrammes à bâtons :*

On étudie le nombre de passagers / voiture en France

En abscisse on représente : .....

En ordonnée on représente : .....

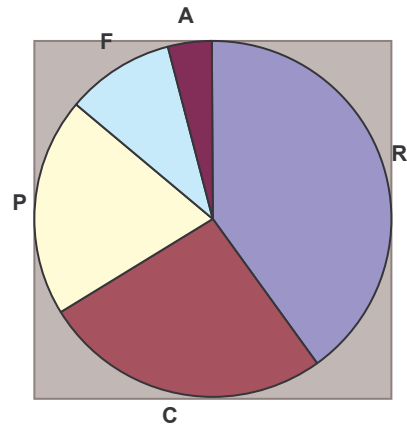
Les bâtons ont une hauteur.....



b) *Les diagrammes circulaires :*

On étudie les marques de voiture en France sur 1000 / 360°

Marque	R	C	P	F	A	Total
Angle						360°
Fi (%)						100 %



c) *Les diagrammes circulaires :*

On étudie les classes d'âge de la conduite en FRANCE

En abscisse on représente : .....

En ordonnée on représente : .....

La largeur est .....

Classe					
Centre					
Effectif					

